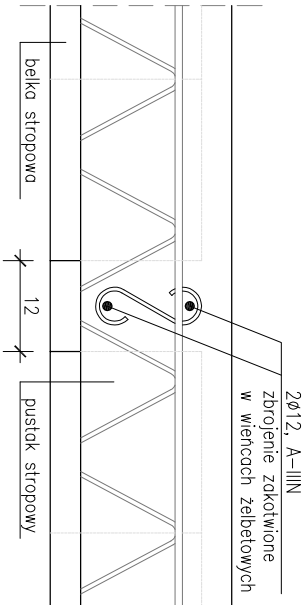
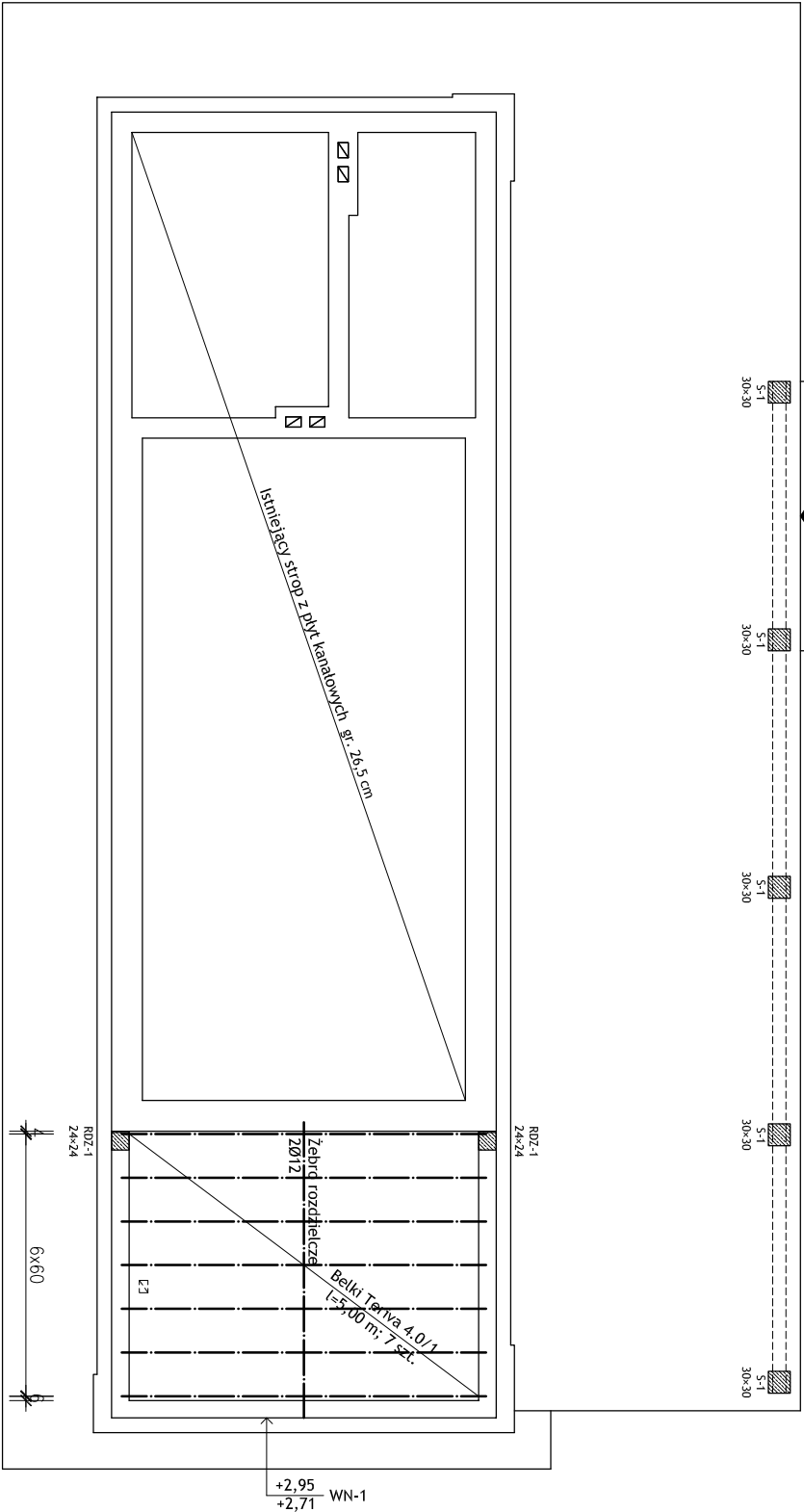
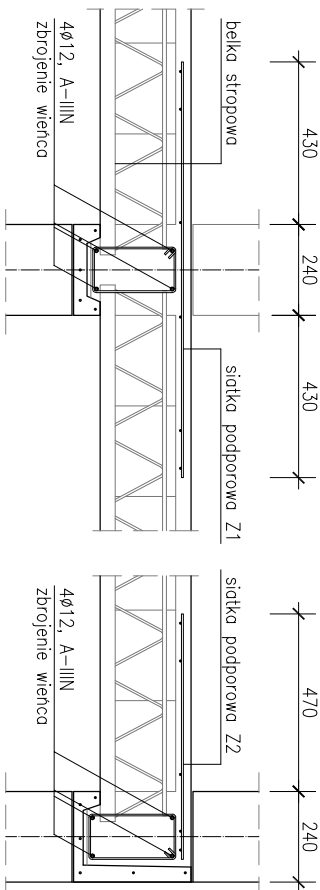


SZCZEGÓŁ ZBROJENIA ŻEBRA ROZDZIELCZEGO



SZCZEGÓŁ WYKONANIA SIATEK ZBROJENIOWYCH



ZESTAWIENIE ELEMENTÓW PREFABRYKOWANYCH		
Materiał	Długość [m]	Ilość [szt.]
Belki stropowe TERIVA 4.0/1	5,00	7


BETON C20/25
STAL A-IIIIN /RB500W/
STAL A-III /34GS/
OTULENIE ZBROJENIA 3,0 cm

STROP GĘSTOŻEBROWY:

1. Strop gęstożebrowy Teriva 4.0/1 o gr. konstrukcyjnej 24 cm
2. Strop wykonać ściśle wg instrukcji producenta elementów stropowych
3. Wieniec żelbetowy zbrojony 4ø12, stal A-IIIIN/RB500W/, strzemiona ø6 co 30 cm, stal A-III/ 34GS/; beton C20/25
4. Należy wykonać stralkę odwrotną ugięcia belek stropowych równą 1/300 rozpiętości stropu.
5. Przy podporach stosować siatki płaskie, zgodnie ze szczegółem.

UWAGA:

1. Przed przystąpieniem do robót wykonawca jest zobowiązany do zapoznania się z całą dokumentacją branżową
2. W przypadku jakichkolwiek różnic wymiarowych i innych nieścisłości, pomiędzy projektem a stanem faktycznym, wykonawca jest zobowiązany skontaktować się z projektantem i ustalić rozwiązanie
3. Roboty budowlane - instalacyjne muszą być prowadzone z koordynacją międzybranżową
4. Podczas wykonania stropów należy uwzględnić przepusty instalacyjne, projekt branży budowlanej należy rozpatrywać łącznie z projektami instalacji sanitarnych i elektrycznych



MS PROJEKT MARCIN SZMAGLIŃSKI

Tuśnowo 41, 89-526 Lubiewo
Biuro: ul. Przemysłowa 2, 89-500 Tuchola
tel.: 604 997 612
www.ms-projekt.org
e-mail: mszmaglinski@gmail.com

RZUT STROPU NAD PARTEREM

SKALA RYS.:
1:100

OBIEKT	PRZEBUDOWA I ROZBUDOWA BUDYNKU ŚWIE TLICZY WIEJSKIEJ W OŚIEKU	SKALA RYS.: 1:100
ADRES	OSIEK, 86-017 WIERZCHUCHCIN KRÓLEWSKI DZIAŁKA NR 87	DATA: 13.06.2023 r.
INWESTOR	GMINA KORONOWO PLAC ZWYCĘSTWA 1, 86-010 KORONOWO	NR RYS.: K-3

PROJEKTANT	KUP/0070/PWBKD/19 MARCIN SZMAGLIŃSKI mgr inż. budownictwa bez ograniczeń	BRANŻA	PODPIS
ANDRZEJ DY LEWSKI	WBPP-NB-72/10/2/83 w spec. konstrukcyjno-budowlanej inż. budownictwa bez ograniczeń	KONSTRUKCYJNA KONSTRUKCYJNA Sprawdzający	